

devaere@rioclaro.be

4x4 mobilhome te koop

volledig uitgeruste kampeervrachtwagen voor 2 tot 10 personen (klaar voor vertrek)



20.000 euro (26.000 USD)

standplaats Johannesburg Zuid-Afrika (vanaf 2 juli 2007)

We bieden ons tweede huis met spijt in het hart te koop aan. Sinds 1994 hebben we er prachtige reizen mee ondernomen. De techniek liet ons zelden of nooit in de steek. Voor de kinderen was het echt een thuis. We konden steeds alles wat we wilden meenemen zonder het laadvermogen van de truck te overschrijden. Ook in woestere streken liet hij ons niet in de steek en waren we zeer onafhankelijk. De keuken, wc en douche zijn echt westers comfort dat we overal konden meenemen. Nu de kinderen niet meer alle vier zullen meereizen zijn we echter op zoek naar een kleiner voertuig om de wereld verder te verkennen.

[wonen](#) - [slapen](#) - [keuken](#) - [water](#) - [douche](#) - [wc](#) - [tenten](#) - [bagage](#) - [reizen](#) - [techniek](#) - [electriciteit](#) - [herstellen](#) - [reserveonderdelen](#) - [extra's](#)



wonen

- afmetingen woongedeelte : 2m20 op 4m80
- doorgang naar stuurcabine
- ruime tafel met 8 zitplaatsen : 135 cm op 75 cm
- brede zijdeur (90cm) met uitschuifbaar trapje (3 treden)
- achterdeur (80cm) met zeer stevige trap met leuning
- zeven schuiframen
- gordijnen aan alle deuren en ramen
- airconditioning, verluchting en verwarming (Linde LKH 241H) elektrisch 1500 Watt
- diesilverwarming warme lucht Webasto (afzonderlijke dieseltank 10 liter)
- prikbord (57 cm op 41 cm)



slapen

- 6 slaapplekken binnen
 - dubbel bed 140 cm op 200 cm (tafel laten zakken)
 - permanent bed 70 cm op 200 cm
 - leuning bed 65 cm op 200 cm
 - bed boven keuken 90 cm op 200 cm
 - spanbed in stuurcabine 50 cm op 170 cm
 - 8 slaapplekken in daktenten ([zie hieronder](#))



keuken

- vier pits gasfornuis inox
 - elektrische ontsteking
 - 2 gasflessen 11 kg
- compressorijkskast
 - merk WAECO COOLMATIC RSA 80 (bouwjaar 2006)
 - electronische sturing TEC
 - externe temperatuurregeling
 - automatische batterijbeveiliging
 - compresson valt uit bij batterijspanning van 22 Volt
 - start automatisch weer op bij batterijspanning van 27 Volt
 - automatische koudebuffer
 - laad enkel op bij 27 volt batterijspanning
 - dwz externe stroombron aanwezig
 - houdt frigo 12 uur langer koud na stroomuitval
 - deurvergrendeling
 - vriesvak 4,6 liter
 - inhoud 72 liter
 - condenserventilator met afzonderlijk luchtkanaal
- inox wasbak
 - diameter 38 cm
 - afdruiptrek
 - warm en koud water
 - afzonderlijke drinkwaterkraan
 - afzonderlijke afvalwaterafvoer
 - 85 cm op 43 cm
- - afvalwatertank 350 liter
- zeer veel bergruimte (zie hieronder)
- bestek voor 8 personen
- inox servies
 - 8 ontbijtborden
 - 8 borden
 - 6 soepkommen
 - 2 isolerende tassen
 - pannen en potten
- 2 expresso koffiekannen
- 2 inox thermossen (onbreekbaar)
- opberghoeken voor voedsel (passen in lage berging achter aanrecht)



water

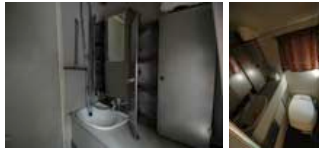
- 400 liter
- 2 afzonderlijke inoxtanks elk 200 liter
- met sleutel afsluitbare vuldoppen
- vulslang 30 meter
 - standaard Gardena koppelingen en aansluitingen
 - verschillende koppelstukken voor alle kranen
 - trechter om te vullen met emmers
- 2 afzonderlijke waterpompen
 - SCHURFLO Whisperking 24 Volt
 - automatische drukregeling
 - vuilvoorfilters
 - twee expansievaatjes
- afzonderlijke drinkwaterleiding en drinkwaterkraan aan wasbak
- buitenkraantjes (werkt zonder pomp)
- afzonderlijke niveaumeters (communicerende vaten; nooit defect)

vuilwater

- 350 liter
- ledigingsschuif 80 mm
- ledigingslang
 - diameter 80 mm
 - lengte 3 meter

douche & wc

- gecombineerd wc en douche cabine
- warmwatergeiser op gas
- - MORCO D-61B
 - werkt op butaan en propaan
 - automatische waterstroomregelaar
 - 2 gasflessen 11 kg
 - piezo-elektrische ontsteking van waakvlam
 - regelbare warmteopbrengst
- kleine lavabo
- afvaltank 350 liter (zie hoger)
- twee inox badkamerkastjes



WC

- in douchecabine
- TETHFORD HIGH
- waterspoeling
- twee pedaalbediening
- afvaltank 350 liter (zie hoger)
- geen chemicaliën nodig

daktenten

- imperiaal 800 x 240 cm
- comfortabele aluminium trap met opvouwbare leuning
- tweede laddertje aan achterzijde vrachtwagen
- twee daktenten in onrotbaar geel PVC zeil 300 x 240 cm
- twee openvouwbare aluminium dakkoffers
- twee muskieten-tenten 200 x 240 cm
- tussen tenten terrasvloer in aluminium tranenplaat (slipvrij)



voortent

- opgeborgen op dak
- uitrolbaar (kant zijdeur)
- groene canvasstof met twee raampjes
- 450 x 250 cm

bagage en berging woonruimte

- keukenkasten
 - 16 schuiven onder aanrecht
 - 3 achterschuiven (eerst ander schuif uithalen)
 - 2 ondiepe bakken achter aanrecht
 - 1 diepe flessenbak achter aanrecht (kelder)
 - broodkastjes boven wasbak
- kast onder permanent bed
 - binnen
 - 12 schuiven (gebruikt voor kledij en boeken)
 - 2 langwerpige schuiven
 - 1 zeer groot schof (diepte 70 cm, breedte 71 cm, hoogte 27 cm)
 - 1 trapeziumvormig schoenenschuif
 - 1 schuif onder elektrische kast

- buiten (achter twee afsluitbare buitendeuren)
 - 15 bakken met deksel (verschillende afmetingen)
- groot opbergschuif onder 3 persoonszetel
 - diepte 80 cm
 - breedte 132 cm
 - hoogte 25 cm
- verschillende afsluitbare kastjes naast en boven Airco (boven doorgang naar stuurcabine)
 - kastje voorzien van elektrische voeding voor opladen batterijen en laptop
 - 5 schuifjes A4-formaat
- 10 opbergzakjes hangend aan plafond
- grote bergruimte achter leuning (lengte 2m)
 - ideaal voor slaaperief
- achter electische kast
 - open bergvak
 - verborgen bergvak onder open bergvak

bagage en berging stuurcabine

- berging onder middenstoeltje met verschillende onderverdelingen (ideaal voor fotoapparatuur en verrekijkers)
- drie bakjes aan plafond (ideaal voor kaarten, papieren en boeken)
- twee berguimtes in deuren
- berging onder chauffeurszetel
- handschoenenkastje

bagage en berging dak

- twee opvouwbare alubakken (200 cm * 60 cm * 20cm)
- drie bakken boven ronding kabine (berging tenten en rugzakken)
- één lange opberbak voor zijtent

bagage en berging onder vrachtwagen

- onder stuurcabine
 - berging 1
 - hydraulische krik & mechanische krik
 - olievoorraad
 - berging 2
 - 30 meter waterslang
 - berging 3
 - dieselfilters
 - trechters
 - berging 3
 - elektrische kabel 100 m
 - barbeque driepekkel met rond rooster (regelbare hoogte)
 - rechthoekig rooster
 - barbeque-pan
 - 2 barbeque-toaster
 - metalen doos op winch
 - 2 boomlinten
 - dopsleutelset 1"
 - verborgen kleinere opbergdoo
 - zeep en handdoekendoosje naast deur chauffeur
- onder leefruimte zijde zijdeur
 - ondiepe kast
 - bijl en kapmes
 - zaag
 - driepekkel stoeltjes
 - grote kast
 - twee minifietsen
 - kast achter achterwiel
 - elektrische groep
 - webasto warmelucht verwarming
 - omvormer (24 Volt DC > 220 Volt AC)
 - volautomatische batterijlader (druppellader)
 - koppelstukken voor elektrische aansluiting
 - onder leefruimte zijde chauffeur (achter rooster)
 - kast voor 2 gereedschapskoffers
 - kast voor 4 metalen koffertjes
 - berging voor houten blokken om vrachtwagen op te krikken
 - ruimte voor brandhout voor kampvuur

bagage en berging buitenkant

- berging zijde chauffeur
 - afsluitbare buitenklep
 - ook bereikbaar achter leuning
 - toegang tot waterpompen
- berging zijde zijdeur
 - achter twee afsluitbare buitendeuren

- 15 bakken met deksel (verschillende afmetingen)
- onder vrachtwagen
 - twee metalen kisten voor reserveonderdelen (filters en riemen)
- berging gasflessen
 - twee gasflessen 11 kg
 - gasboiler
 - bergruimte boven gasflessen
- in achterbumpers
 - berging voor afvoerslang vuilwater
 - holle buis met afsluitbaar deksel

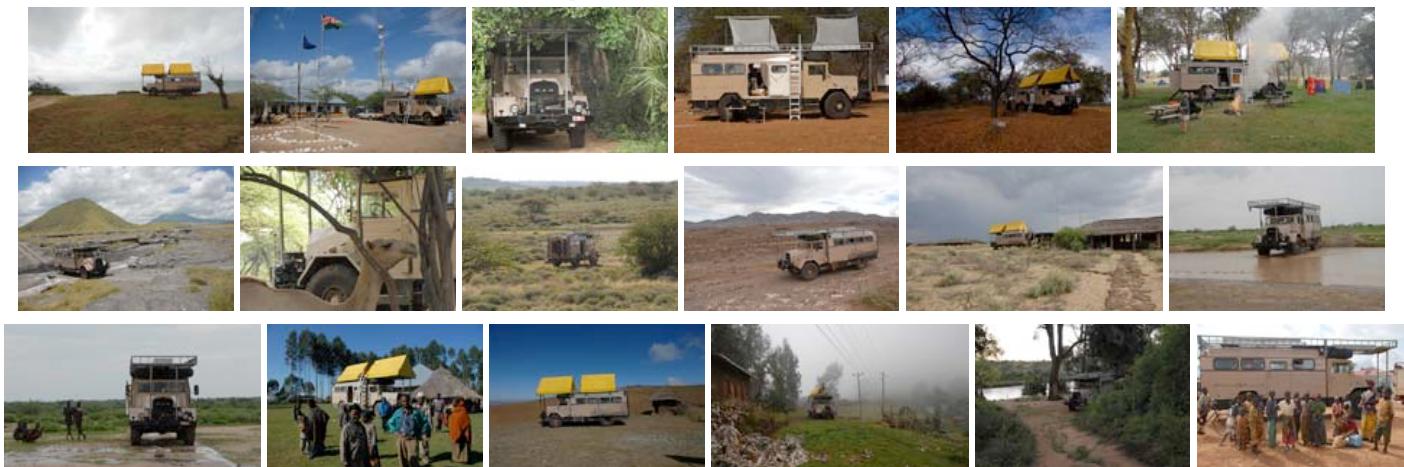


reizen

- 1992 Expeditie Brugge - Dakar als garage voertuig (Hurtecamp & Vandierendonck)
- 1995 Polen
- 1998 Noorwegen
- 2001 - 2002 een reis door Azië



- 2003 Schotland
- 2004 Frankrijk
- 2006 - 2007 een reis door 10 oostafrikaanse landen (<http://www.rioclaro.be/afrika>)



off road

- 4x4 inschakelbaar tijdens rijden
- lowgear
- extra grote banden 14.00 x 20 (diameter 1200 cm)
- winch 4500 kg
- twee aluminium zandplaten
- twee reservebanden SANDGRIP
- 60 cm bodemvrijheid
- 85 cm doorwaaddiepte



techniek

- Vrachtwagen MAN 630 LA
- lengte 8m20; hoogte 3m30; breedte 2m40

- laadvermogen 6 Ton
- maximum toegelaten massa 15.500 kg
- huidig gewicht volgeladen ongeveer 13 Ton
- voorheen drukkerij van het Duitse leger
- kilometerstand bij benadering 100.000 km
- motor
 - bouwjaar 1976
 - 6 cilinder
 - 4 takt diesel met directe inspuiting (start steeds onmiddellijk)
 - 8250 cc
 - polybrand motor werkt op alle vloeibare brandstoffen
 - vermogen 130 PK (DIN)
- brandstoftanks
 - 2 x 240 liter
 - 2 jerrycans 20 liter reserve
 - afzonderlijke tank voor warme lucht verwarming 10 liter
 - afzonderlijke tank voor generator 10 liter
- verbruik
 - optimum verbruik 21 liter per 100 km
 - gemiddeld verbruik 25 liter per 100 km (asfalt)
 - off road afhankelijk van condities
- hydraulisch bekrachtigde stuurinrichting
- luchtdrukremmen
- motorrem met dubbele functie
 - brandstoftoevoer afsluiten
 - uitlaatspruitstuk gedeeltelijk afsluiten (motor werkt als compressor)
 - onmisbaar bij bergritten
- 4x4 (zie hoger)

electriciteit

- 24 Volt gescheiden batterijen
- 2 X 2 autobatterijen
 - 2 startbatterijen (105 Ah) word opgeladen met dynamo (25 Amp tijdens rijden) met batterijsleutel
 - 2 semitractie batterijen (95 Ah) word opgeladen met alternator (55 Amp tijdens rijden) of volautomatische batterijlader (buitenstroom of groep) met afzonderlijke batterijsleutel
- omvormer 300 Watt (maakt van 24 volt DC 220 volt AC) voeding schakelt automatische over naar buitenstroom indien aanwezig
- batterijbescherming (schakelt automatisch uit bij spanning onder 22 Volt DC, schakelt terug in bij 27 Volt DC)
- 220 volt circuit bij omvormer, buitenstroom of groep
- 100 meter kabel voor buitenstroom (inclusief vele internationale stekkers)
- 220 volt High Volt Gard (max 3500 Watt, schakelt automatisch uit wanneer spanning boven 280 Volt komt, controleert om de 5 min of spanning weer gedaald is en schakelt dan automatisch terug in)
- 12 volt circuit via omvormer (24 volt DC > 12 Volt DC)
- 5 X 220 volt TL-lampen
- 1 X 24 volt TL-lamp in keuken (hoge lichtopbrengst, elektronisch werkt op DC)
- 12 X 24 volt lampjes
 - keuken
 - plafond 2x
 - zitplaatsen 2x
 - wc & douche
 - stuurcabine 2x
 - permanente slaapplek
 - daktenten 2x
 - handschoenenkastje
- noodverlichting 5 verstralers rond vrachtwagen met 5 schakelaars aan verschillende slaapplekken (ook op dak)
- generator NSM 5 KVA
 - benzinemotor Honda
 - afzonderlijke benzinetank
 - 220 Volt & 12 Volt



herstellen

- originele legerhandleidingen
- hydraulische krik 20 ton
- mechanische krik 20 ton
- wielmoersleutel met verlengstuk 1m20
- volledige gereedsschapskoffer
- tweede gereedsschapskoffer met bouten, moeren, vijzen, varia
- kistje voor elektrische herstellingen
- kistje voor herstellingen water
- kistje met lijmen en plakband
- kistje met metalen reparatiestukken
- riveteertang

- siliconespuut
- boormachine 220 Volt
- slijpschijf 125 mm 220 Volt

reserveonderdelen aanwezig in vrachtwagen

- twee reservebanden sandgrip
- twee winchen om reservebanden op te hijsen tot boven cabine
- set V-snaren
- bladveer vooraan

reserveonderdelen in Brugge (België)

- volledig gedemonteerde vrachtwagen (met 20.000 km op de teller)
- alle onderdelen !!!!!
- nieuwe dynamo
- nieuwe ontkoppelingsplaat
- nieuwe cilinderkoppakking

extra's

- 2 vouwfietsen
- buitentafel met twee luxestoelen chairB en vier vouwstoeltjes
- barbequeset
 -
 - barbeque driepekket met rond rooster (regelbare hoogte)
 - rechthoekig rooster
 - barbeque-pan
 - 2 barbeque-toaster
- laarzen



devaere@rioclaro.be